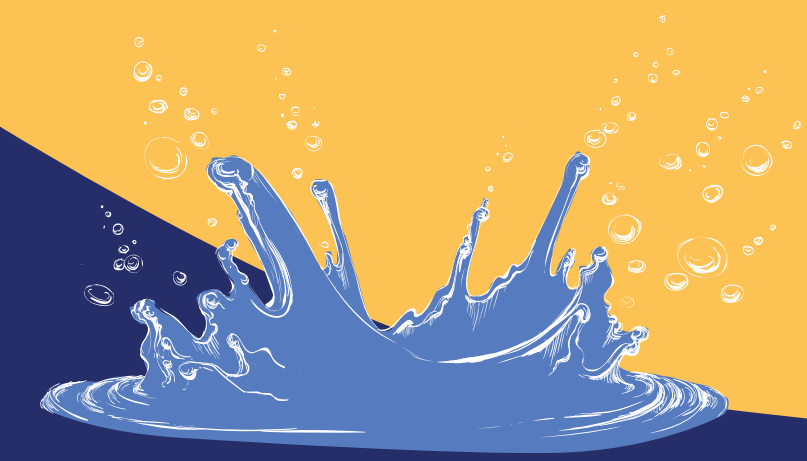


ANADOLU EFES

Sürdürülebilirlik
Raporu

2019 - Özet



Üretim hacmi bakımından Dünya'nın En Büyük

10. bira şirketiyiz.*

* Barth Report

6 Ülkede, toplam

21 bira fabrikamız,

5 malt üretim tesisimiz,

1 şerbetçiotu işleme tesisimiz bulunuyor.

70' ten fazla ülkeye ihracat yapıyoruz.

İklim Krizi

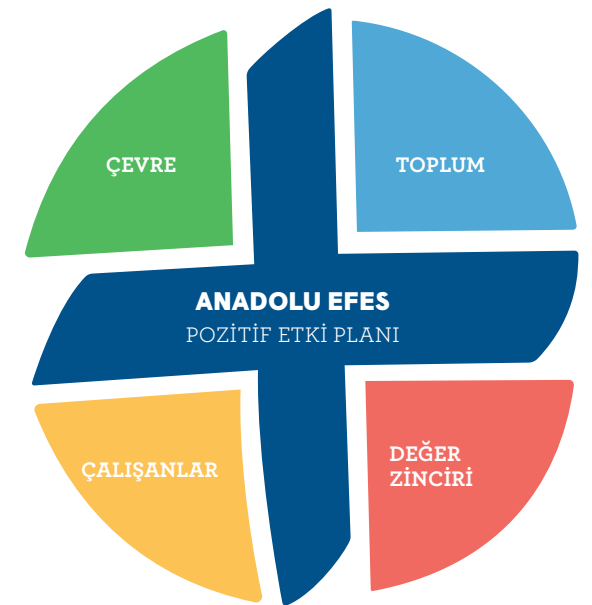
Su Riskleri ve Yönetimi

Döngüsel Atık ve Ambalaj Yönetimi

Yerel Ekonomiye Katkı

Toplumsal Fayda Yatırımları

Pozitif Etki Planımız doğrultusunda çalışanlarımız, toplum, çevre ve değer zincirimizde artı değer yaratmaya odaklanıyoruz. Gerçekleştirdiğimiz toplumsal fayda yatırımlarıyla yerel ekonomiye, topluma ve Sürdürülebilir Kalkınma Amaçları'na katkı sağlamaya devam ediyoruz.



Yetenek Yönetimi

Çalışan Bağlılığı

İş Sağlığı ve Güvenliği

Toplumsal Cinsiyet Eşitliği

Sürdürülebilir Tarım ve Çiftçiye Destek

Sorumlu ve Sürdürülebilir Tedarik

Kalite ve Gıda Güvenliği

Çalışanlarımız

2019 yılında çalışmalarımızı özellikle 4 alana odakladık ve bu kapsamda önemli aksiyonlar aldık.



Yetenekleri kazanmak, geliştirmek ve elde tutmak,

Yetkinlikleri güçlendirmek,

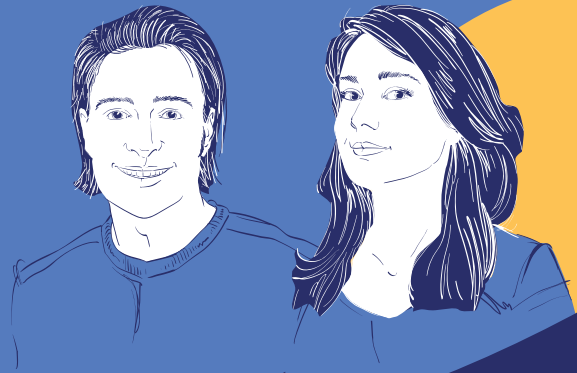
Şeffaf iletişim kültürünü, teşvik etmek,

Keyifli ve esnek bir iş ortamı yaratmak.



Çalışan başına ortalama

20 saat eğitim verdik.



Çalışmalarımız sonucu çalışan devir oranımız 2019 yılında azalarak

%10 olarak gerçekleşti.

Türkiye'de de %91 katılımı gerçekleştirdiğimiz anketlerde çalışan bağlılığımız bir önceki yıla göre 4 puan artarak

%83 olarak gerçekleşti.

8.695 çalışanımızın

%41'i mavi yaka

%59'u beyaz yaka

Yönetimde görev alan kadın çalışan oranımız ise

%36



Kadının iş gücüne katılımı ve toplumsal cinsiyet eşitliği konularında farkındalık yaratmak amacıyla 2019 yılında Toplumsal Cinsiyet Eşitliği Rehberi yayımlandık.

2019 yılında çalışanlarımıza toplam

39.562

saat,

tedarikçilerimizin çalışanlarına

2.337

saat İş Sağlığı ve Güvenliği (İSG) eğitimi verdik.

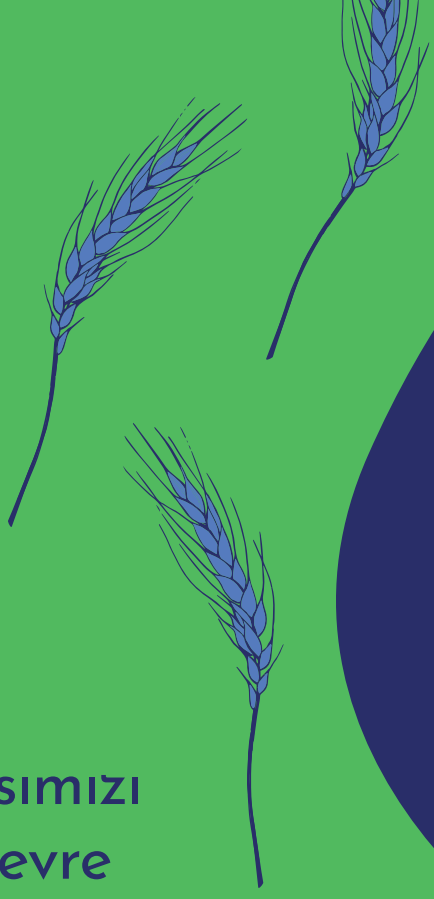
Yaptığımız eğitim ve uygulamalarla kaza sıklık oranımız

%62

azaldı.



Çevre



Çevresel performansımızı artırmak, çevre bilinci oluşturmak için 2019 yılında çalışanlarımıza

1.757 saat çevre eğitimi verdik.

Çağımızın en önemli çevresel sorunlarından biri olan plastik kirliliğiyle mücadeleye katkı sağlamak için 2019'da İş dünyası Plastik Girişimi'nin bir parçası olduk.

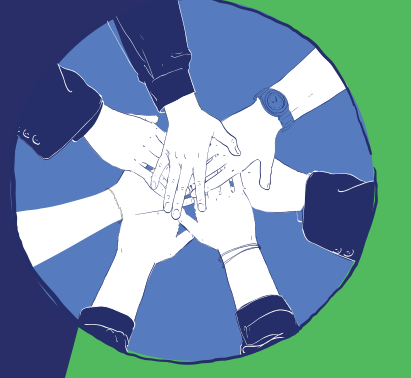
Gerçekleştirdiğimiz farklı verimlilik ve iyileştirme çalışmaları ile

37.126 MWh

enerji tasarrufu yaptık ve

613 ton CO₂

salımının önüne geçtik.



Projelerle yaklaşık

7,5

milyon TL

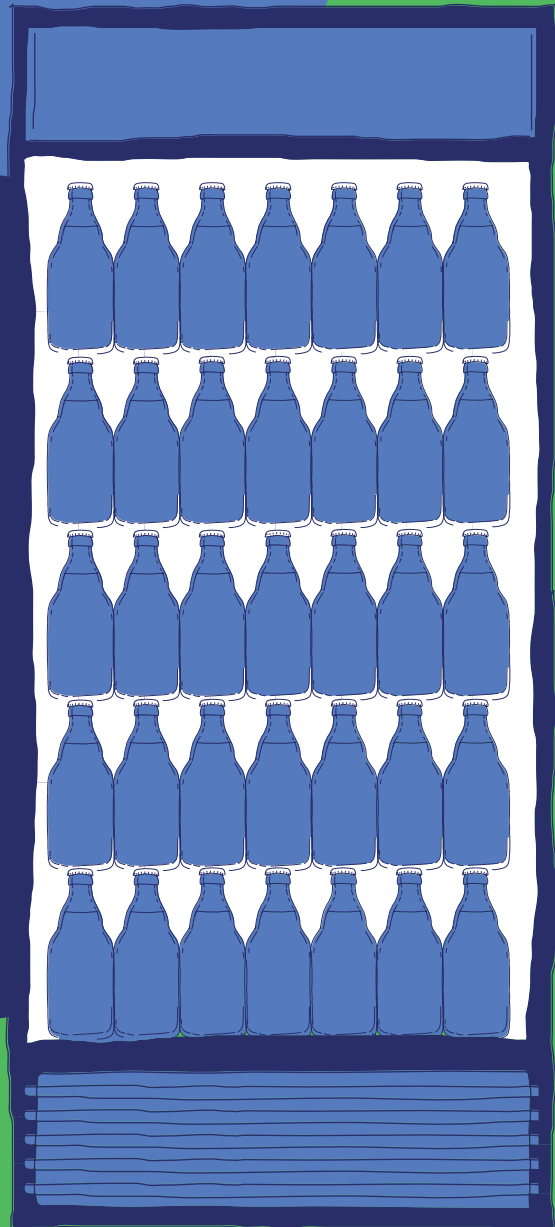
maliyet tasarrufu sağladık.

Anadolu Efes Türkiye'de yürüttüğümüz

Soğutucularda Enerji Verimliliği projesi ile soğutucularda karbon ayak izimizi hızla düşürüyoruz.

2019'da 2011 yılına kıyasla soğutucu başına karbon salımını

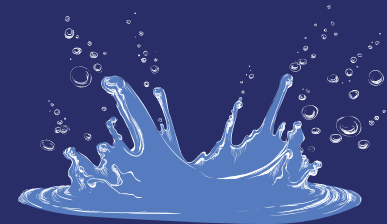
%66 azalttık.



2019 yılında atık suların geri kazanımı ve tekrar kullanılması, aydınlatmaların değiştirilmesi, üretim ve yıkama gibi süreçlerde kullanılan makina ve motorların yenilenmesi gibi iyileştirme çalışmalarına odaklandık ve yaklaşık

16 milyon TL

Çevre yatırım ve harcaması gerçekleştirdik.



Değer Zincirimiz

Tedarikçilerimiz ve bayilerimizle ortak projeler hayata geçiriyor ve yerel sosyo-ekonomik kalkınmaya destek oluyoruz.

Tarımsal satın alım yaptığımız çiftçilerimizin

2.600'ünü arpa,

240'ı sözleşmeli olmak üzere

390'ını şerbetçiotu çiftçilerimiz oluşturuyor.

Bayi ve distribütörlerimizde

570 kişiye,

139 gün **293** saat

eğitim verdik.

Türkiye ve yurt dışındaki tüm operasyonlarda ISO 9001 Kalite Yönetimi, ISO 22000 Gıda Güvenliği Yönetim Sistemi ve HACCP Gıda Güvenliği Yönetim Sistemi standartlarına uygun üretim yapıyoruz.

Üretimin her aşamasında yaklaşık 40 yıldır çiftçilerimizle omuz omuza çalışıyoruz.

Kendi ziraat mühendislerimiz tarafından geliştirilen, tescilli

17
arpa
tohumu

ve

7

şerbetçiotu çeşidimiz bulunuyor.

Değer zincirimizdeki

8.600 'den fazla tedarikçi

ve

365 bayi ve distribütörümüzün

çalışma standartlarını yükselterek sorumlu tüketim ve üretime katkı sağlıyoruz.

2019'da çiftçilerimize

9 adet

sertifikalı tohum dağıttık.

Toplum

Topluma artı
değer katmayı
uzun dönemli
başarının
anahtarı
olarak
görüyoruz.

Gelecek Tarımda 1982'den bugüne

Tarımsal Ürün Geliştirme Departmanı'mızda Ar-Ge çalışmalarıyla arpa ve şerbetçiotu tohumları geliştiriyor, bu tohumların üretiminin yaygınlaşması için çiftçilere eğitim ve fon desteği sağlıyoruz.

Doğrudan ya da dolaylı olarak,

8 Binden Fazla

çiftçi ailesinin geçimini sağlıyoruz.

Yaklaşık 40 yıldır

Türkiye'deki maltlık arpa ve şerbetçiotu üreticisine destek vererek, sektörde

30 milyon dolarlık

iş hacmi yaratıyoruz.



2018 yılında WWF-Türkiye iş birliğiyle

Akıllı Tarım

projesine başladık. Projeye akıllı ve doğaya duyarlı tarım uygulamalarını yayarak gençleri tarımsal üretime teşvik etmeyi hedefliyoruz.

Kullandığımız

'Toprak ve Hava Sensörleri', 'Uydudan Tarla Sağlığı Takibi'

ve

'Dijital Toprak Analiz Cihazı'

gibi akıllı tarım uygulamaları ile sadece çiftçilerimizin hayatını kolaylaştırmakla kalmıyor, aynı zamanda doğa için de pozitif etki yaratıyoruz.

Yaklaşık 150 futbol sahasına denk gelen arazide pilot olarak akıllı ve doğaya duyarlı tarla uygulamalarının faydalarını ölçümlüyoruz. Proje kapsamında çiftçilerimiz

arpada %43'e varan, şerbetçiotunda ise %49'a varan

verimlilik artışı elde etti.



Gelecek Girişimcilikte



Genç girişimcilerin hayallerine ortak olmaktan büyük keyif alıyor ve onları mümkün olan her yerde destekliyoruz.

2018'den beri Dünyanın 5 en büyük kuluçka merkezi arasında yer alan İTÜ Çekirdek'in ana paydaşlarından biriyiz **ve bugüne kadar toplam 6 girişime 300 bin TL'lik fon desteği sağladık.**

Impact Hub ve UNDP iş birliği ile sosyal girişimlerin büyümesini hedefleyen global program Accelerate 2030'un Türkiye'deki ana destekçisi olduk.

Gelecek Turizmde

Bugüne kadar **16 projeyi** destekledik.

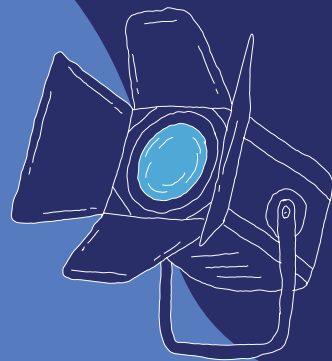
Destek verdiğimiz projelerle yaklaşık **200 bin kişiye** ulaştık ve **300 kadın için** doğrudan ve dolaylı olarak istihdam yarattık. **500 Sivil Toplum Kuruluşu**'na destek olduk, **23 üniversite** ile iş birliği yaptık.



Kültür - Sanat

Kültür sanata **33 yıldır** kesintisiz destek oluyoruz. 1992'den bu yana **1.000'den fazla** tiyatro oyununu izleyici ile buluşturduk.

Festival ve etkinlikleriyle İstanbul'un kültür ve sanat yaşamında önemli bir rol üstlenen İstanbul Kültür Sanat Vakfı ile **1987 yılında başlayan iş birliğimiz halen devam ediyor.**



Mavi Sahne, son 2 sezonda genç tiyatrocuların sahnelediği **35 gösterime** ev sahipliği yaptı ve **4.000'i** üniversite öğrencisi olmak üzere **7.000 izleyiciyi** ağırladı.

Spor

Türkiye'de basketbolun kitlelere sevdirmesi ve yayılmasında büyük paya sahip Anadolu Efes basketbol takımımızla

43 yıldır

sporun destekçisiyiz.

